

RUHR-UNIVERSITÄT BOCHUM | 44780 Bochum | Germany

Prof. Dr.-Ing. Christian Doetsch

**DIE KANZLERIN**

**Dezernat 1  
Abteilung 1: Lehre, Informations-  
und Qualitätsmanagement**

Gebäude UV 3/334  
Universitätsstraße 150,  
44801 Bochum

**MIRKO BIRKENKAMP**

Fon +49 (0)234 32-15107  
Fax +49 (0)234 32-14504  
evasys@ruhr-uni-bochum.de

## Ergebnisse der Studentischen Veranstaltungsbewertung

Sehr geehrte\*r Prof. Dr.-Ing. Christian Doetsch,

auf den folgenden Seiten erhalten Sie die Ergebnisse der studentischen Veranstaltungsbewertung für die Veranstaltung "Kälte- und Wärmepumpentechnik". Bitte besprechen Sie die Ergebnisse mit Ihren Studierenden. Ein Feedbackgespräch, in dem Sie die Ergebnisse Ihren Studierenden zurückspiegeln, ist verpflichtender Bestandteil der studentischen Lehrveranstaltungsbewertung an der Ruhr-Universität Bochum.

Falls Sie Inspiration wünschen, finden Sie einen Leitfaden für Feedbackgespräche und ein Video zu solchen Gesprächen auf <https://einrichtungen.ruhr-uni-bochum.de/de/lehrveranstaltungsbewertung-weiterfuehrende-informationen>. Hilfreich ist auch die Rubrik Feedback im Downloadcenter für inspirierte Lehre (Lehre laden): <http://www.rub.de/lehreladen>.

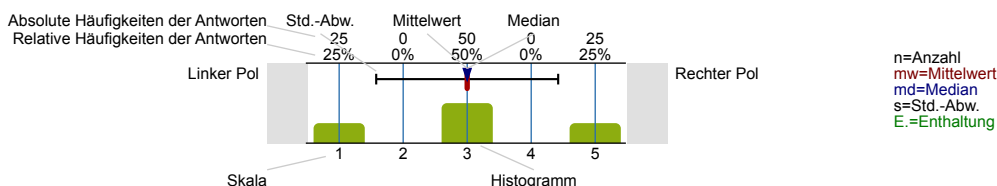
Mit freundlichen Grüßen,

Im Auftrag  
Mirko Birkenkamp



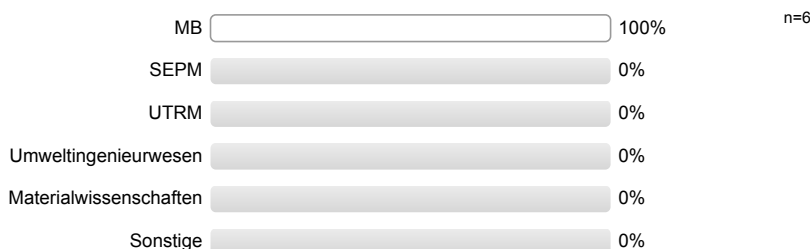
### Legende

Frage text

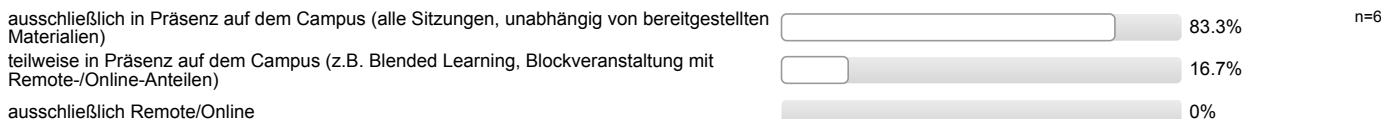


### Allgemeines

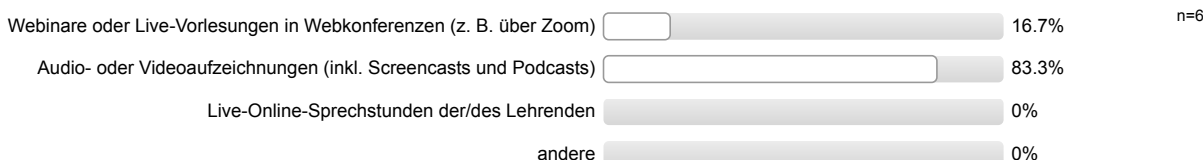
#### Im Rahmen welches Studiengangs besuchen Sie diese Lehrveranstaltung?



#### In welcher Form wird diese Lehrveranstaltung durchgeführt?

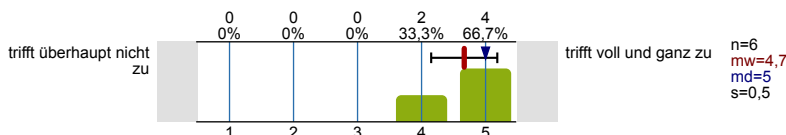


#### Welche der folgenden digitalen Elemente werden in dieser Lehrveranstaltung eingesetzt? (Mehrfachnennungen möglich)

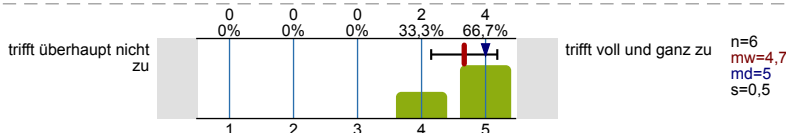


### Struktur & Anforderungen

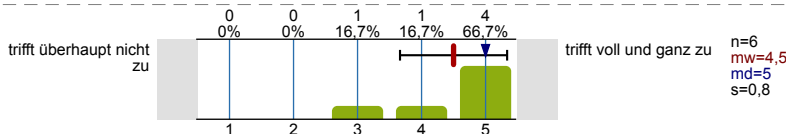
Die organisatorischen Regelungen für die Veranstaltung sind klar verständlich.



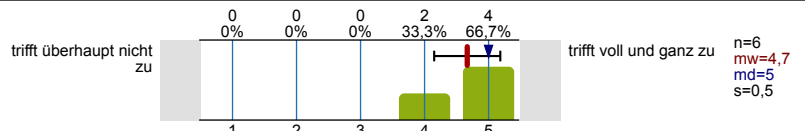
Der inhaltliche Aufbau der Veranstaltung ist nachvollziehbar.



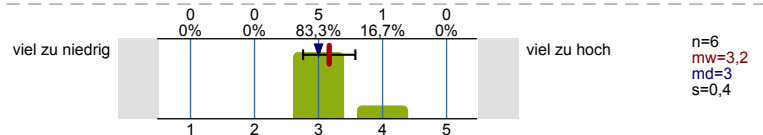
Die Lehr-/Lernziele der Veranstaltung sind mir klar.



Die Prüfungsrelevanz der Veranstaltungsinhalte ist erkennbar.

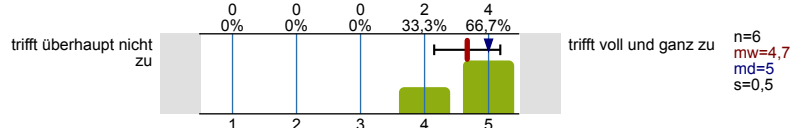


Der Schwierigkeitsgrad der Veranstaltung ist für mich...

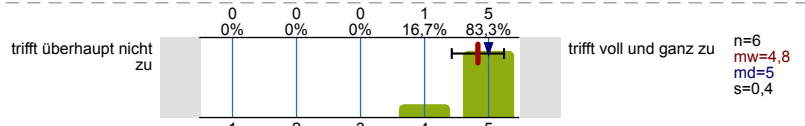


Didaktik & Methoden

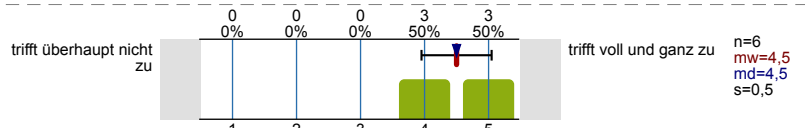
In Präsenzsitzungen/Webkonferenzen wirkt die/der Lehrende gut vorbereitet.



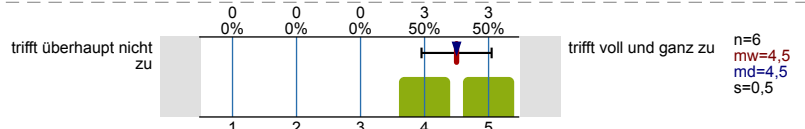
Die Veranstaltung ist insgesamt gut vorbereitet.



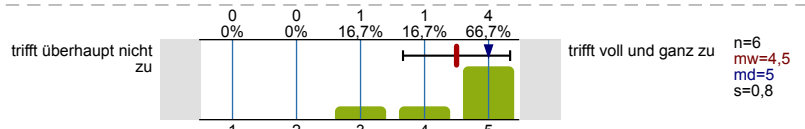
Die Veranstaltung ist interessant gestaltet.



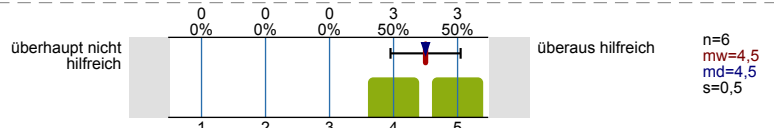
In der Veranstaltung wird Kompliziertes verständlich gemacht.



Die Sitzungszeit ist sinnvoll eingeteilt (Vortrag, Diskussion, Klärung von Fragen, Übungsaufgaben, etc.).

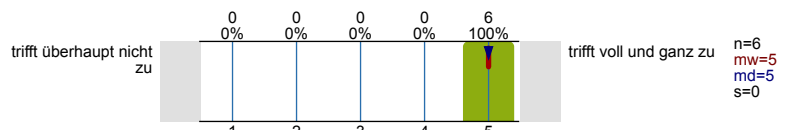


Die angebotenen Materialien sind...

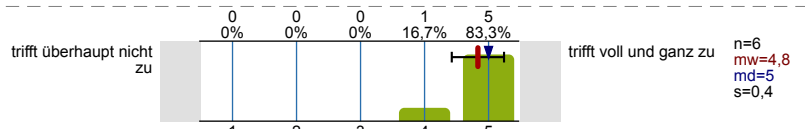


Interaktion & Betreuung

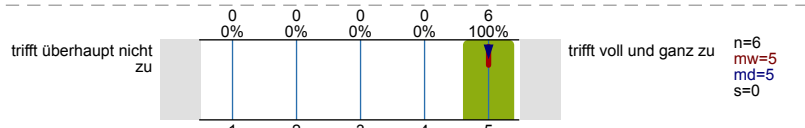
Die/Der Lehrende geht auf Fragen und Beiträge der Studierenden ein.



In der Veranstaltung herrscht eine gute Arbeitsatmosphäre.

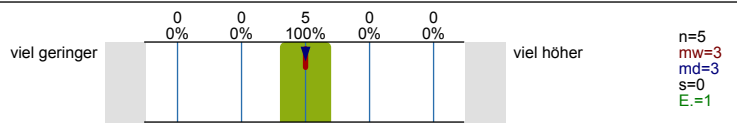


Die/der Lehrende ist für Studierende gut ansprech- bzw. erreichbar.

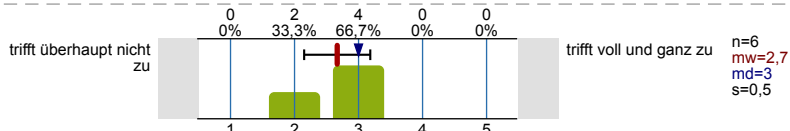


Studentische Selbstreflexion & Lernerfolg

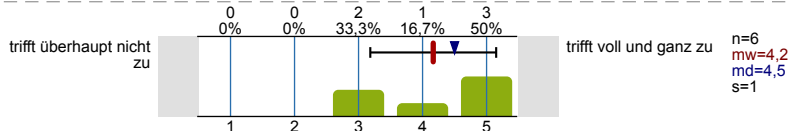
Mein Zeitaufwand für die Veranstaltung ist im Verhältnis zu den vergebenen Leistungspunkten/Credit Points (1 CP = 30 Zeitstunden) ...



Ich bereite die Sitzungen/Arbeitseinheiten regelmäßig vor/nach.

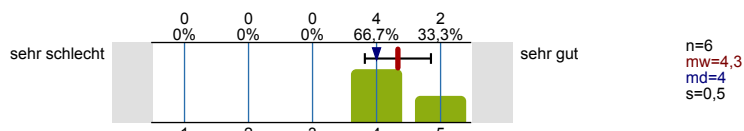


Durch die Veranstaltung konnte ich mein Fachwissen erweitern.



### Gesamtbeurteilung

Meine Gesamtbewertung der Veranstaltung:



Was ist besonders gut an der Veranstaltung?

- Interaktion mit den Lehrenden bzw. anderen Studenten/-innen.  
In den Übungen hat man die Möglichkeit, die Aufgabenstellungen mit anderen aber auch zum Teil eigenständig zu bearbeiten. Das bietet an, dass sich Studenten erstmal die Aufgaben klar machen (Aufgabentext lesen, wichtige Informationen markieren, ...) und im Anschluss den Lösungsansatz zu finden, unterstützt von Verständnisfragen am Anfang der Übung, die in der gesamten Runde gemacht wird, gelingt dem einen sich die Aufgaben anzugewöhnen, was wiederum für die Klausurvorbereitung und am Ende die Klausur sehr hilfreich ist.
- Prof. Doetsch und die Übungsleiterin Kirsten haben den Unterricht sehr interessant gestaltet. Ich habe Vieles gelernt. Danke Vielen!!! ☺
- sehr gute Vorbereitung der Folien und strukturiert, Fragen werden ausführlich beantwortet, notfalls auch mehrmals und mit anderen Beispielen, angenehme Atmosphäre

Konkrete Verbesserungsvorschläge und weitere Anmerkungen:

- Es besteht eine große Auswahl an zusätzlichen Materialien, die man selbstständig bearbeiten kann. Da diese klausurrelevant sind, wäre es meiner Meinung nach am besten, wenn man sie als Bounspunkt-Aufgabe (bzw. Arbeit) machen kann. Da ist man mehr motiviert und kann sich Zeit während des Semesters nehmen und diese Themen bearbeiten statt das ganze bis zu Klausurenphase zu schieben.
- Vielleicht könnte man eine Exkursion zum Fraunhofer Institut anbieten, um die Forschung in diesem Gebiet vor Ort kennen zu lernen.
- wenn möglich kurz verfilmte Übungen.

# Profillinie

Teilbereich: Fakultät für Maschinenbau  
 Name der/des Lehrenden: Prof. Dr.-Ing. Christian Doetsch  
 Titel der Lehrveranstaltung: Kälte- und Wärmepumpentechnik  
 (Name der Umfrage)

Verwendete Werte in der Profillinie: Mittelwert

## Struktur & Anforderungen

Die organisatorischen Regelungen für die Veranstaltung sind klar verständlich.	trifft überhaupt nicht zu						trifft voll und ganz zu	n=6	mw=4,7	md=5,0	s=0,5
Der inhaltliche Aufbau der Veranstaltung ist nachvollziehbar.	trifft überhaupt nicht zu						trifft voll und ganz zu	n=6	mw=4,7	md=5,0	s=0,5
Die Lehr-/Lernziele der Veranstaltung sind mir klar.	trifft überhaupt nicht zu						trifft voll und ganz zu	n=6	mw=4,5	md=5,0	s=0,8
Die Prüfungsrelevanz der Veranstaltungsinhalte ist erkennbar.	trifft überhaupt nicht zu						trifft voll und ganz zu	n=6	mw=4,7	md=5,0	s=0,5
Der Schwierigkeitsgrad der Veranstaltung ist für mich...	viel zu niedrig						viel zu hoch	n=6	mw=3,2	md=3,0	s=0,4

## Didaktik & Methoden

In Präsenzsitzungen/Webkonferenzen wirkt die/der Lehrende gut vorbereitet.	trifft überhaupt nicht zu						trifft voll und ganz zu	n=6	mw=4,7	md=5,0	s=0,5
Die Veranstaltung ist insgesamt gut vorbereitet.	trifft überhaupt nicht zu						trifft voll und ganz zu	n=6	mw=4,8	md=5,0	s=0,4
Die Veranstaltung ist interessant gestaltet.	trifft überhaupt nicht zu						trifft voll und ganz zu	n=6	mw=4,5	md=4,5	s=0,5
In der Veranstaltung wird Kompliziertes verständlich gemacht.	trifft überhaupt nicht zu						trifft voll und ganz zu	n=6	mw=4,5	md=4,5	s=0,5
Die Sitzungszeit ist sinnvoll eingeteilt (Vortrag, Diskussion, Klärung von Fragen, Übungsaufgaben, etc.).	trifft überhaupt nicht zu						trifft voll und ganz zu	n=6	mw=4,5	md=5,0	s=0,8
Die angebotenen Materialien sind...	überhaupt nicht hilfreich						überaus hilfreich	n=6	mw=4,5	md=4,5	s=0,5

## Interaktion & Betreuung

Die/Der Lehrende geht auf Fragen und Beiträge der Studierenden ein.	trifft überhaupt nicht zu						trifft voll und ganz zu	n=6	mw=5,0	md=5,0	s=0,0
In der Veranstaltung herrscht eine gute Arbeitsatmosphäre.	trifft überhaupt nicht zu						trifft voll und ganz zu	n=6	mw=4,8	md=5,0	s=0,4
Die/der Lehrende ist für Studierende gut ansprechbar bzw. erreichbar.	trifft überhaupt nicht zu						trifft voll und ganz zu	n=6	mw=5,0	md=5,0	s=0,0

## Studentische Selbstreflexion & Lernerfolg

Mein Zeitaufwand für die Veranstaltung ist im Verhältnis zu den vergebenen Leistungspunkten/ Credit Points (1 CP = 30 Zeitstunden) ...	viel geringer						viel höher	n=5	mw=3,0	md=3,0	s=0,0
Ich bereite die Sitzungen/Arbeitseinheiten regelmäßig vor/nach.	trifft überhaupt nicht zu						trifft voll und ganz zu	n=6	mw=2,7	md=3,0	s=0,5
Durch die Veranstaltung konnte ich mein Fachwissen erweitern.	trifft überhaupt nicht zu						trifft voll und ganz zu	n=6	mw=4,2	md=4,5	s=1,0

## Gesamtbeurteilung

Meine Gesamtbewertung der Veranstaltung:



n=6

mw=4,3

md=4,0

s=0,5