

Mentoring-Programm der Medizinischen Fakultät der RUB

Was ist Mentoring?

Mentoring beschreibt kurzgefasst das Teilen von Wissen und Erfahrungen einer oder mehreren Person(en) mit einer oder mehreren ratsuchenden Person(en).

Vom 1-to-1-Mentoring, über Peer-Mentoring bis hin zum Gruppen-Mentoring gibt es hierbei verschiedene Mentoringformen.

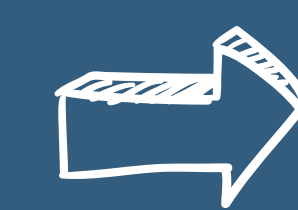
Pre-DocYouMent für Studentinnen

Mentoringform:

Gruppen-Mentoring; regelmäßige Treffen innerhalb der Mentoring-Gruppe; begleitet von 1-2 Mentorinnen

Laufzeit: 1 Jahr

Start: jährlich, zum Start des WS



gezieltes Einladen von Expert*innen zum intensiven Austausch zu verschiedenen Karrierewegen in der Medizin innerhalb der Mentoring-Gruppe

Interesse geweckt?

**DANN
MELDE
DICH BEI
UNS!**

Welches Ziel hat das Programm?

Unser Mentoring-Programm nimmt gezielt den Karriereweg von Frauen in der Medizin in den Fokus.

Die Angebote des Programms sollen für die individuelle Karriereplanung (als Frau) sensibilisieren und ebenjene an verschiedenen Punkten des Karriereverlaufs hinterfragen und in der Planung vorantreiben.

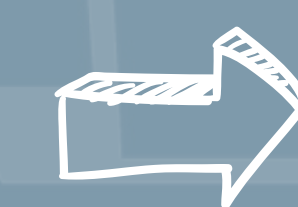
DocYouMent für Promovendinnen

Mentoringform:

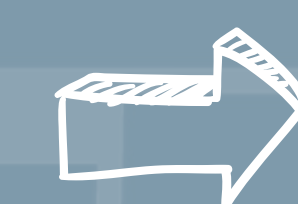
Peer-Mentoring; regelmäßige Treffen innerhalb der Mentoring-Gruppe

Laufzeit: 1 Jahr und 3 Monate

Start: jährlich, März / April



4 Workshops (z.B. Potenzialanalyse)



Netzwerkabende (Input + Ausblick) ggf. gemeinsam mit Mentees des "Post-DocYouMent"-Moduls sowie des "DocYouMent_HABIL"-Moduls

KONTAKT

Telefon:
0234 32 26119

E-Mail:
**mentoring-
medizin@rub.de**

Wer darf teilnehmen?

Teilnahmeberechtigt sind alle Frauen der Medizinischen Fakultät der RUB, einschließlich der Kliniken, die sich in der jeweiligen Statuspassage der einzelnen angebotenen Module befinden.

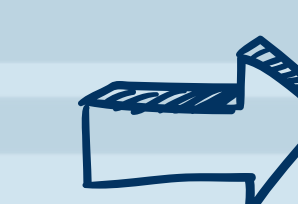
Ein Durchlaufen mehrerer Module im Zeitverlauf ist durchaus gewünscht, aber auch ein "Quereinstieg" ist jederzeit möglich.

Post-DocYouMent für Post-Docs und Ärztinnen in Weiterbildung

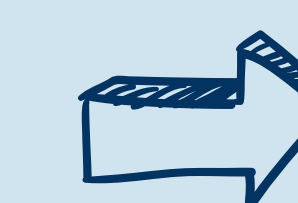
Mentoringform:

1-to-1-Mentoring; regelmäßige Treffen mit eigener*m festen Mentor*in

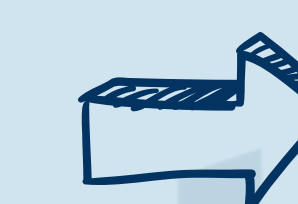
Laufzeit: 2 Jahre **Start:** alle zwei Jahre, November/Dezember



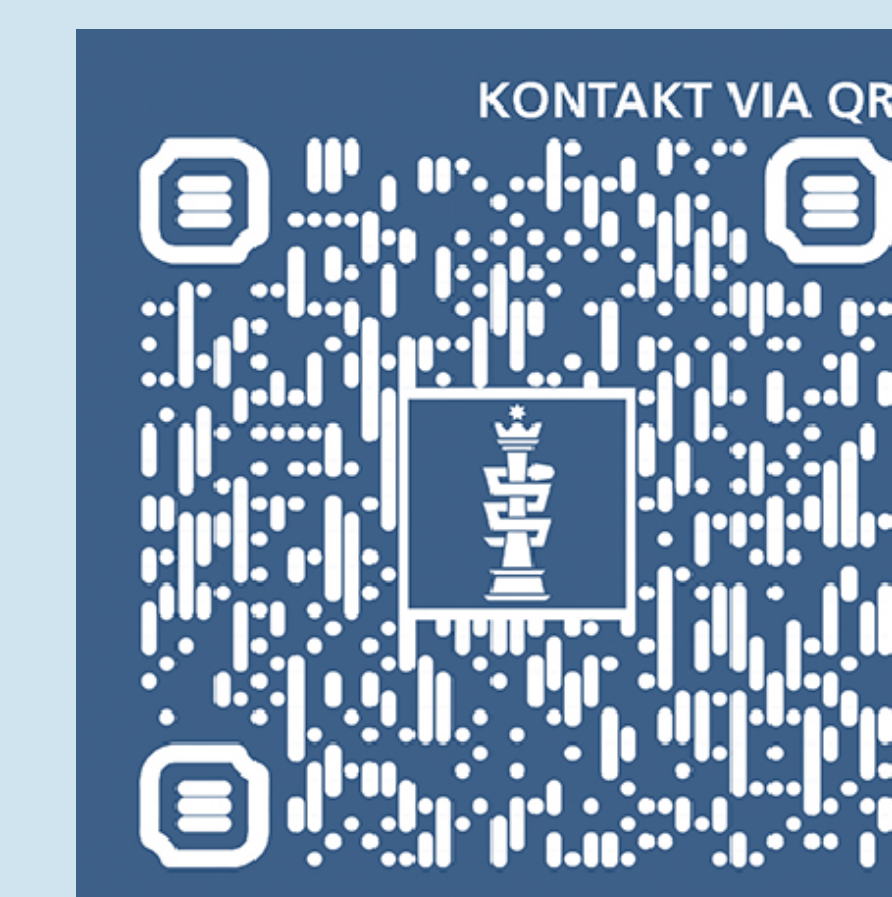
4 Workshops (z.B. Netzwerken)



Workshop begleitende Einzelcoachings



Netzwerkabende (Input + Ausblick) ggf. gemeinsam mit Mentees des "DocYouMent"-Moduls sowie des "DocYouMent_HABIL"-Moduls



www.rub.de/gleichstellung-medizin

Wieso nur Frauen?

Auch wenn der Anteil an Frauen zu Beginn des Studiums bis hin zur abgeschlossenen Promotion deutlich höher ist, ist der Frauenanteil in den folgenden Karrierestufen deutlich geringer.

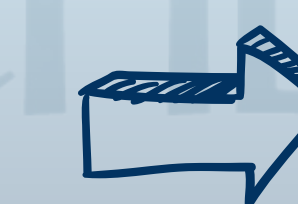
Insbesondere die häufige Vierfach-Belastung (Forschung, Klinik, Lehre, Privatleben) ist eine Problematik, die für Frauen häufig eine größere Aufgabe als für Männer darstellt und so einer gezielten Förderung bedarf.

DocYouMent_HABIL für Habilitandinnen und Frauen mit dem bevorstehenden Karriereziel Professur

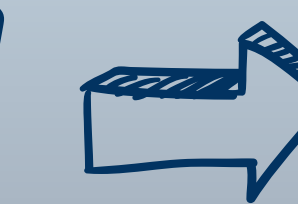
Mentoringform:

One-to-One-Mentoring; gezielte Treffen mit Mentor*innen aus Mentor*innen-Gruppe

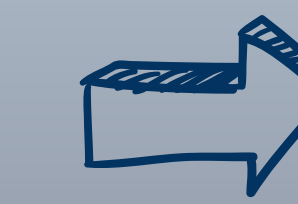
Laufzeit: 1 Jahr und 3 Monate **Start:** jährlich, Februar



gezieltes Berufungstraining in Form von Workshops und Einzelcoachings



Simulation eines Berufungsverfahrens mit fiktiver Berufungs-Kommission



Netzwerkabende (Input + Ausblick) ggf. gemeinsam mit Mentees des "DocYouMent"-Moduls sowie des "Post-DocYouMent"-Moduls

